

# Fiche d'identification de roche

Échantillon n°25 

## Roches sédimentaires

- Alluvions quaternaires
- Roches tertiaires indifférenciées
- Marnes et calcaires du Crétacé
- Marnes et calcaires du Jurassique
- Argiles et grès du Trias
- Grès du Permien
- Grès et conglomérats du Carbonifère

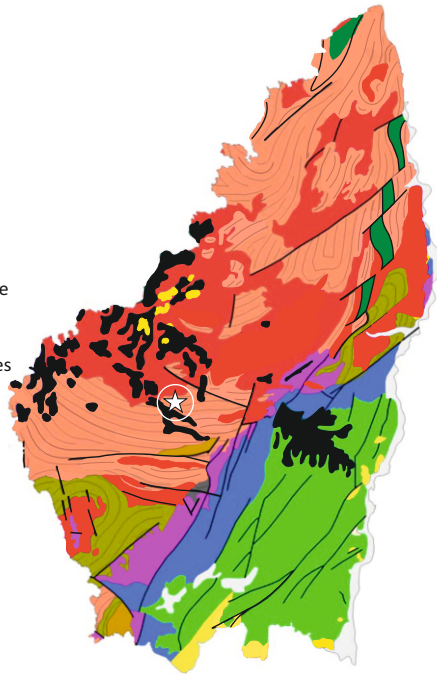
## Roches volcaniques

- Basaltes et autres roches volcaniques

## Roches plutoniques et métamorphiques

- Granites
- Gneiss et migmatites
- Schistes
- Amphibolites

- Plissements
- Principales failles



D'après notice technique de la carte géologique harmonisée du département de l'Ardèche/BRGM 2009

 Échantillon prélevé à Chalias (Montpezat-sous-Bauzon)

## L'AMPHIBOLITE (Montpezat-sous-Bauzon)



Amphibolite du suc de Montasset (Montpezat-sous-Bauzon)

L'amphibolite est une roche métamorphique très sombre qui est issue du métamorphisme soit de roches basaltiques transformées à des pressions et températures élevées (orthoamphibolites), soit de roches sédimentaires, généralement des marnes (paraamphibolites).

Comme son nom l'indique, elle contient une forte concentration d'amphiboles (famille de minéraux en baguettes, silicates de fer, de calcium ou de magnésium) et plus accessoirement de plagioclases et elle peut contenir accessoirement du grenat. La texture des amphibolites est orientée : les prismes d'amphiboles sont ordonnés dans le plan de schistosité de la roche et sont souvent alignés dans une direction, la linéation.

C'est donc une roche qui se débite en dalles. Roche massive, très solide et résistante à l'altération, elle est très utilisée localement en construction (toiture, dallage, etc) . Sur les toits, on pourrait alors la confondre avec les lauzes de phonolite.



Église Notre-Dame-de-Prévenchère (Montpezat-sous-Bauzon)

En rive gauche de la rivière Pourseilles à Montpezat-sous-Bauzon, près du cimetière de Clastre, l'église Notre-Dame-de-Prévenchères (XII<sup>ème</sup> siècle) est une splendeur de l'architecture romane. Parmi tous les matériaux qui la composent, on remarque une roche locale en lauzes sur le toit ; ce n'est pas de la phonolite mais de l'amphibolite. Elle contient une multitude de baguettes noires brillantes, les amphiboles, et provient de la montagne qui la domine, le suc de Montasset.



Lauzes d'amphibolite