

Fiche d'identification de roche

Échantillon n°23 

LE TRACHYTE (carrière du Viallard)

Roches sédimentaires

- Alluvions quaternaires
- Roches tertiaires indifférenciées
- Marnes et calcaires du Crétacé
- Marnes et calcaires du Jurassique
- Argiles et grès du Trias
- Grès du Permien
- Grès et conglomérats du Carbonifère

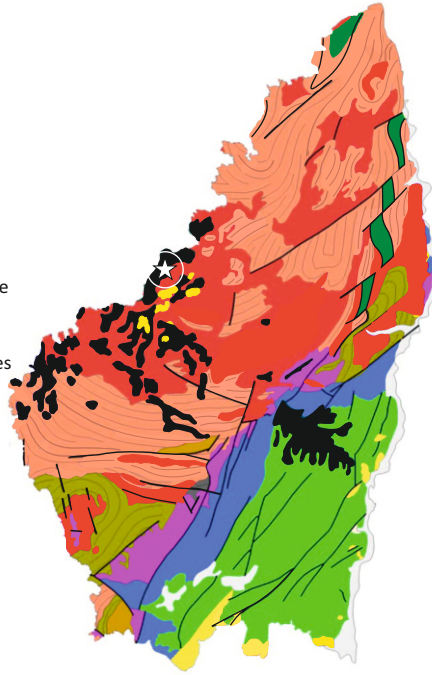
Roches volcaniques

- Basaltes et autres roches volcaniques

Roches plutoniques et métamorphiques

- Granites
- Gneiss et migmatites
- Schistes
- Amphibolites

- Plissements
- Principales failles



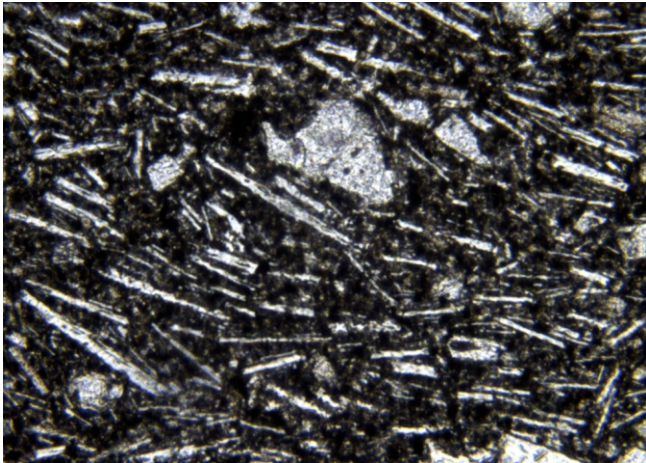
D'après notice technique de la carte géologique harmonisée du département de l'Ardèche/BRGM 2009



Trachyte (Riouffreyt - Hte. Loire) n° 151 - Collection : Y. & C. Lemeur

Trachyte gris clair classique (Haute-Loire)

 Échantillon prélevé à la carrière du Viallard (La Rochette)



Lame mince de trachyte au microscope polarisant mettant en évidence l'orientation fluidale des minéraux



Clef de voûte finement sculptée en trachyte (église de Saint-Front en Haute-Loire)



Encadrement en trachyte du Viallard sur l'église de Saint-Clément en Ardèche

Le trachyte est souvent utilisé dans notre région en pierres d'encadrement d'ouvertures donnant un bel effet de polychromie, quand il est associé au basalte, comme sur la façade de l'église de Saint-Clément. Le trachyte est aussi très résistant et peut être sculpté finement. Il provient essentiellement de la carrière du Viallard sur la commune de La Rochette au nord-est du Mont Mézenc.