

Fiche d'identification de roche

Échantillon n°10

LA DOLOMIE CAPUCIN
(calcaire dolomitique)

Roches sédimentaires

- Alluvions quaternaires
- Roches tertiaires indifférenciées
- Marnes et calcaires du Crétacé
- Marnes et calcaires du Jurassique
- Argiles et grès du Trias
- Grès du Permien
- Grès et conglomérats du Carbonifère

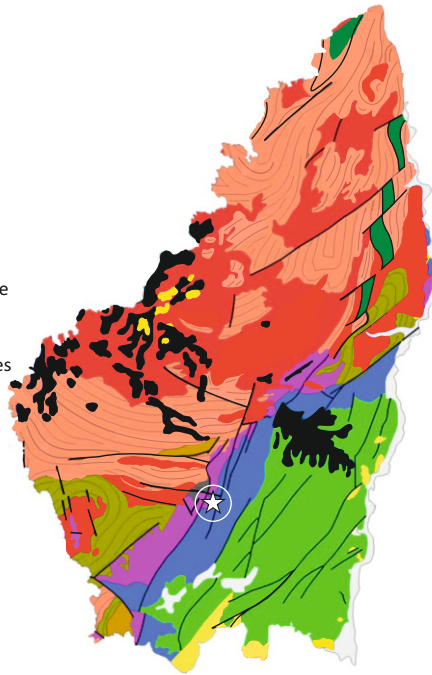
Roches volcaniques

- Basaltes et autres roches volcaniques

Roches plutoniques et métamorphiques

- Granites
- Gneiss et migmatites
- Schistes
- Amphibolites

- Plissements
- Principales failles



D'après notice technique de la carte géologique harmonisée du département de l'Ardèche/BRGM 2009

☆ Échantillon prélevé à Vinezac



La dolomie est une roche constituée d'au moins 50 % de dolomite, un carbonate de calcium et de magnésium de formule chimique $\text{CaMg}(\text{CO}_3)_2$, avec des traces de fer, manganèse, cobalt, plomb et zinc. Les dolomies ne font pas effervescence à l'acide chlorhydrique. De teinte grise en leur cœur, elles peuvent prendre une patine superficielle brune, ocre à rouge orangé par oxydation de leur fer au contact de l'air qui est bien visible sur la photo ; cela leur vaut alors le nom de dolomies « capucine », en référence à la couleur de la robe de bure des moines, et les rend facilement reconnaissables.



Selon la genèse des dolomies on distingue : (1) Les dolomies primaires issues de la précipitation de dolomite dans des lagunes côtières des pays chauds. (2) Les dolomies secondaires issues du remplacement d'une partie de la calcite par de la dolomite lors du processus de diagenèse (dolomitisation). Au cours de ce processus, la calcite (CaCO_3) est transformé en dolomite par substitution de la moitié des ions Ca^{2+} par des ions Mg^{2+} . Une telle transformation est due à la percolation de saumures enrichies en magnésium au travers d'un sédiment encore suffisamment perméable. L'origine du fluide reste encore problématique. Il pourrait provenir de lagunes sursalées en climat aride (sebkas) en bordure littorale où la précipitation de la calcite et du gypse aurait appauvri le liquide en ion Ca^{2+} . Il aurait ensuite gagné les cuvettes peu profondes par densité et y aurait stagné en imprégnant la boue calcaire.



Deux affleurements de dolomie du Trias à Vinezac

À Vinezac, la plupart des maisons du vieux village sont bâties en dolomie capucine du Jurassique inférieur ; sa couleur brune contraste dans les murs avec les pierres de grès de couleur gris beige du Trias. Tout le bourg médiéval est bâti sur un affleurement de cette roche visible dans les rues sous les maisons.



Société
Géologique
de l'Ardèche